



## DVV-EX

- Сертификат соответствия ATEX 94/9/EC
- Возможно регулирование скорости с помощью преобразователя частоты

Крышные вентиляторы DVV-Ex предназначены для удаления потенциально взрывоопасных газовых сред (смесей воздуха с горючим газом или паром) из взрывоопасных зон. Вентиляторы DVV-Ex оборудованы рабочими колесами с загнутыми назад лопатками и двигателями IEC с видом взрывозащиты «взрывонепроницаемая оболочка», EEx d. Корпус выполнен из стойкого к морской воде алюминия, несущая рама – из оцинкованной листовой стали, входной патрубок – из меди. Пригодны для зон 1 и 2, область применения II, группы смесей А и В, температурные классы T1 – T4. Вентиляторы имеют категорию 2G. Клеммная коробка с взрывозащитой вида «е», EEx e, смонтирована на корпусе. Для защиты двигателя от перегрева в него встроены последовательно соединенные термисторы с внешними выводами, которые следует подключить к внешнему устройству защиты двигателя U-EK 230E EX (дополнительная принадлежность). Под заказ вентиляторы могут комплектоваться шумоглушителем на выходе воздуха.

Односкоростные двигатели с 4 проводами (3 провода питания и заземление) и термисторы (PTC) подсоединяются к коробке на корпусе – поддерживается прямой запуск.

### Электрические принадлежности



U-EK 230E EX



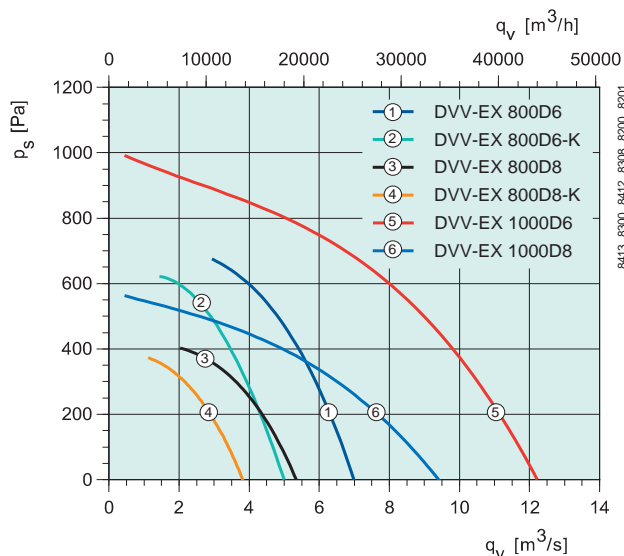
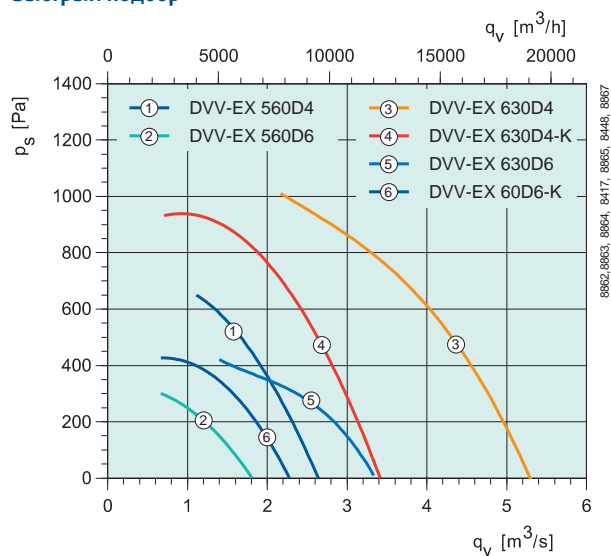
FRQ



REV ATEX

Взрывозащищенные вентиляторы

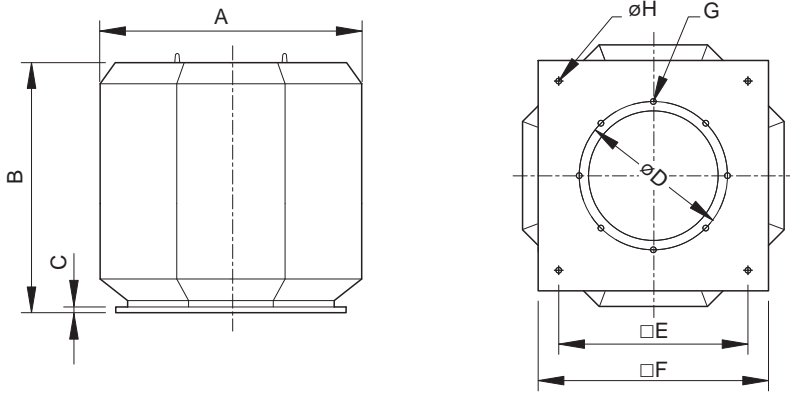
### Быстрый подбор



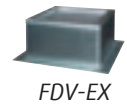
### Технические характеристики

DVV-EX		560D4	560D6	630D4	630D4-K	630D6	630D6-K
Артикул.		30841	30844	30852	30847	30854	30850
Напряжение/частота	V/50 Гц	400 3~	400 3~	400 3~	400 3~	400 3~	400 3~
Мощность (P2)	Вт	1500	750	5500	3000	2200	1100
Ток	A	3.35	2.10	10.8	6.5	5.0	3.0
Пусковой ток	A	17.4	7.80	55.1	32.5	30.5	12.3
Макс. расход воздуха	м³/с	2.64	1.81	5.36	3.5	3.36	2.28
Мин. расход воздуха	м³/с	1.11	0.667	2.03	0.694	1.39	0.639
Частота вращения	мин⁻¹	1415	915	1435	1415	960	915
Макс. температура перемещаемого воздуха	°C	40	40	40	40	40	40
" при регулировании скорости	°C	40	40	40	40	40	40
Уровень звукового давления на расстоянии 4/10 м	дБ(A)	69/61	60/52	75/69	71/63	64/58	61/53
Масса	кг	72	69	161	120	133	107
Класс изоляции двигателя		F	F	F	F	F	F
Класс защиты двигателя		IP 55	IP 55	IP 55	IP 55	IP 55	IP 55
Сертификат		SIQ 06 ATEX 236X					
Взрывозащищенность		II 2G с Ex d IIB T4					
Схема электрических подключений, с. 422-441		15d	15d	15d	15d	15d	15d

Размеры



Принадлежности

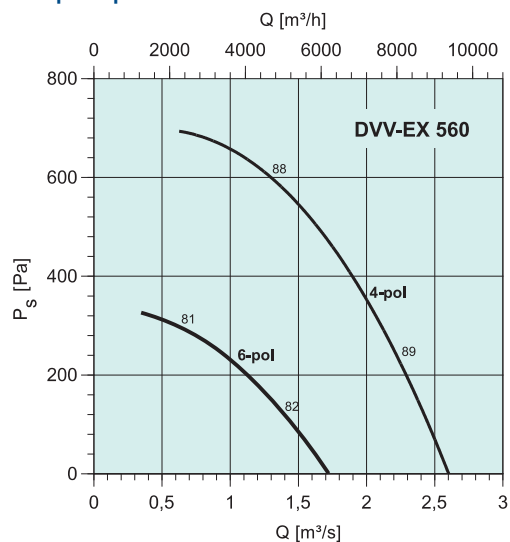


Взрывозащищенные  
вентиляторы

DVV-EX	A	B	C	øD	□E	□F	G	øH
560D4/D6	808	750	20	438	600	706	12xM8	14
630D4/D4-K/D6/D6-K	1100	958	40	541	880	990	12xM8	18
800D6/D6-K/D8/D8-K	1272	1175	40	674	880	990	16xM10	18
1000D6/D8	1500	1350	70	751	1040	1154	16xM10	18

DVV-EX		800D6	800D6-K	800D8	800D8-K	1000D6	1000D8
Артикул.		30856	30859	30858	30861	30862	30863
Напряжение/частота	В/50 Гц	400 3~	400 3~	400 3~	400 3~	400 3~	400 3~
Мощность (P2)	Вт	5500	2200	2200	1100	11 000	5500
Ток	А	11.80	5.0	5.5	3.25	23.5	13.4
Пусковой ток	А	72	30.5	23.7	12.4	141	64.3
Макс. расход воздуха	м³/с	7.08	5.0	5.28	3.92	12.4	9.44
Мин. расход воздуха	м³/с	3.06	1.44	2.28	1.11	0.556	0.556
Частота вращения	мин⁻¹	955	960	710	695	965	715
Макс. температура перемещаемого воздуха	°C	40	40	40	40	40	40
“ при регулировании скорости	°C	40	40	40	40	40	40
Уровень звукового давления на расстоянии 4/10 м	дБ(А)	72/66	66/60	66/57	59/53	73/66	66/58
Масса	кг	205	171	189	157	370	348
Класс изоляции двигателя		F	F	F	F	F	F
Класс защиты двигателя		IP 55	IP 55	IP 55	IP 55	IP 55	IP 55
Сертификат		SIQ 06 ATEX 236X					
Взрывозащищенность		II 2G с Ex d IIB T4					
Схема электрических подключений, с. 422-441		15d	15d	15d	15d	15d	15d

Рабочие характеристики



DVV-EX 560D4

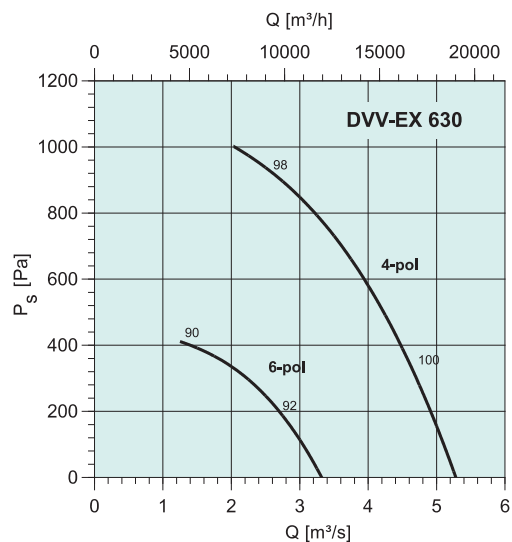
дБ(A)	Общ.	Октавные полосы частот [Гц]							
		63	125	250	500	1k	2k	4k	8k
$L_{WA}$ на входе	88	61	73	81	82	81	79	76	68
$L_{WA}$ к окружению	90	63	75	83	84	83	81	78	70

Условия измерения: 2.1 м³/с, 310 Па

DVV-EX 560D6

дБ(A)	Общ.	Октавные полосы частот [Гц]							
		63	125	250	500	1k	2k	4k	8k
$L_{WA}$ на входе	81	58	67	73	77	72	70	68	56
$L_{WA}$ к окружению	83	60	69	75	79	74	72	70	58

Условия измерения: 1.50 м³/с, 125 Па



DVV-EX 630D4

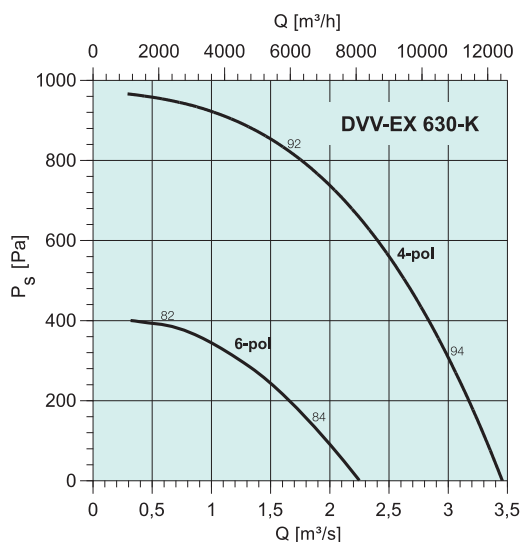
дБ(A)	Общ.	Октавные полосы частот [Гц]							
		63	125	250	500	1k	2k	4k	8k
$L_{WA}$ на входе	100	73	85	93	94	93	91	88	80
$L_{WA}$ к окружению	103	76	88	96	97	96	94	91	83

Условия измерения: 4.58 м³/с, 370 Па

DVV-EX 630D6

дБ(A)	Общ.	Октавные полосы частот [Гц]							
		63	125	250	500	1k	2k	4k	8k
$L_{WA}$ на входе	90	67	76	82	86	81	79	77	65
$L_{WA}$ к окружению	92	69	78	84	88	83	81	79	67

Условия измерения: 2.3 м³/с, 270 Па



DVV-EX 630D4-K

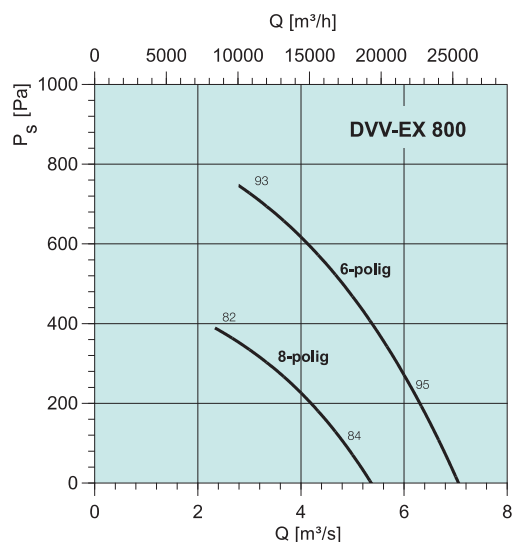
дБ(A)	Общ.	Октавные полосы частот [Гц]							
		63	125	250	500	1k	2k	4k	8k
$L_{WA}$ на входе	92	65	77	85	86	85	83	80	72
$L_{WA}$ к окружению	94	67	79	87	88	87	85	82	74

Условия измерения: 2.80 м³/с, 400 Па

DVV-EX 630D6-K

дБ(A)	Общ.	Октавные полосы частот [Гц]							
		63	125	250	500	1k	2k	4k	8k
$L_{WA}$ на входе	82	58	69	71	78	73	72	68	55
$L_{WA}$ к окружению	84	60	71	73	80	75	74	70	57

Условия измерения: 1.38 м³/с, 350 Па



DVV-EX 800D6

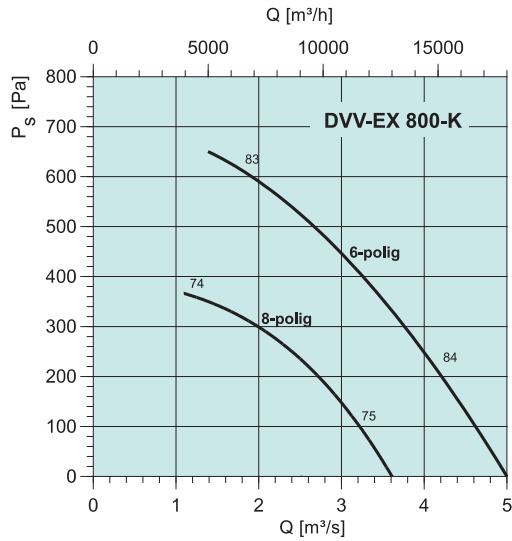
дБ(A)	Общ.	Октавные полосы частот [Гц]							
		63	125	250	500	1k	2k	4k	8k
$L_{WA}$ на входе	93	70	79	85	89	84	82	80	68
$L_{WA}$ к окружению	95	72	81	87	91	86	84	82	70

Условия измерения: 6.10 м³/с, 250 Па

DVV-EX 800D8

дБ(A)	Общ.	Октавные полосы частот [Гц]							
		63	125	250	500	1k	2k	4k	8k
$L_{WA}$ на входе	82	64	70	73	77	74	74	69	58
$L_{WA}$ к окружению	84	66	72	75	79	76	76	71	60

Условия измерения: 2.50 м³/с, 330 Па

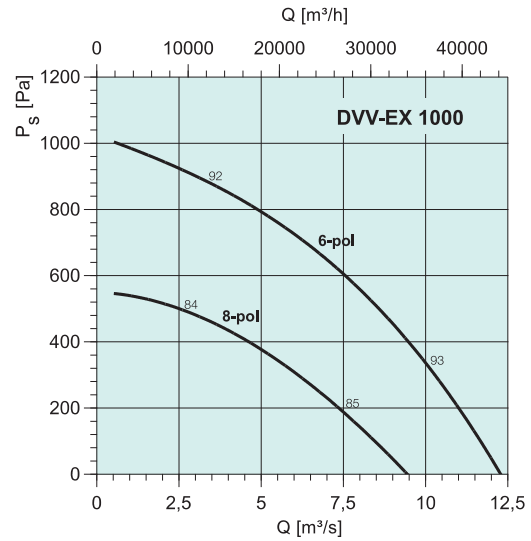


DVV-EX 800D6-K

дБ(А)	Общ.	Октавные полосы частот [Гц]							
		63	125	250	500	1k	2k	4k	8k
$L_{wA}$ на входе	84	60	71	73	80	75	74	70	57
$L_{wA}$ к окружению	86	62	73	75	82	77	76	72	59
Условия измерения: 4.00 м³/с, 280 Па									

DVV-EX 800D8-K

дБ(А)	Общ.	Октавные полосы частот [Гц]							
		63	125	250	500	1k	2k	4k	8k
$L_{wA}$ на входе	75	58	64	66	70	68	68	60	49
$L_{wA}$ к окружению	77	60	66	68	72	70	70	62	51
Условия измерения: 3.10 м³/с, 150 Па									



DVV-EX 1000D6

дБ(А)	Общ.	Октавные полосы частот [Гц]							
		63	125	250	500	1k	2k	4k	8k
$L_{wA}$ на входе	92	69	78	84	88	83	81	79	67
$L_{wA}$ к окружению	94	71	80	86	90	85	83	81	69
Условия измерения: 6.94 м³/с, 650 Па									

DVV-EX 1000D8

дБ(А)	Общ.	Октавные полосы частот [Гц]							
		63	125	250	500	1k	2k	4k	8k
$L_{wA}$ на входе	84	66	72	75	79	76	76	71	60
$L_{wA}$ к окружению	86	68	74	77	81	78	78	73	62
Условия измерения: 6.11 м³/с, 310 Па									

Взрывозащищенные вентиляторы